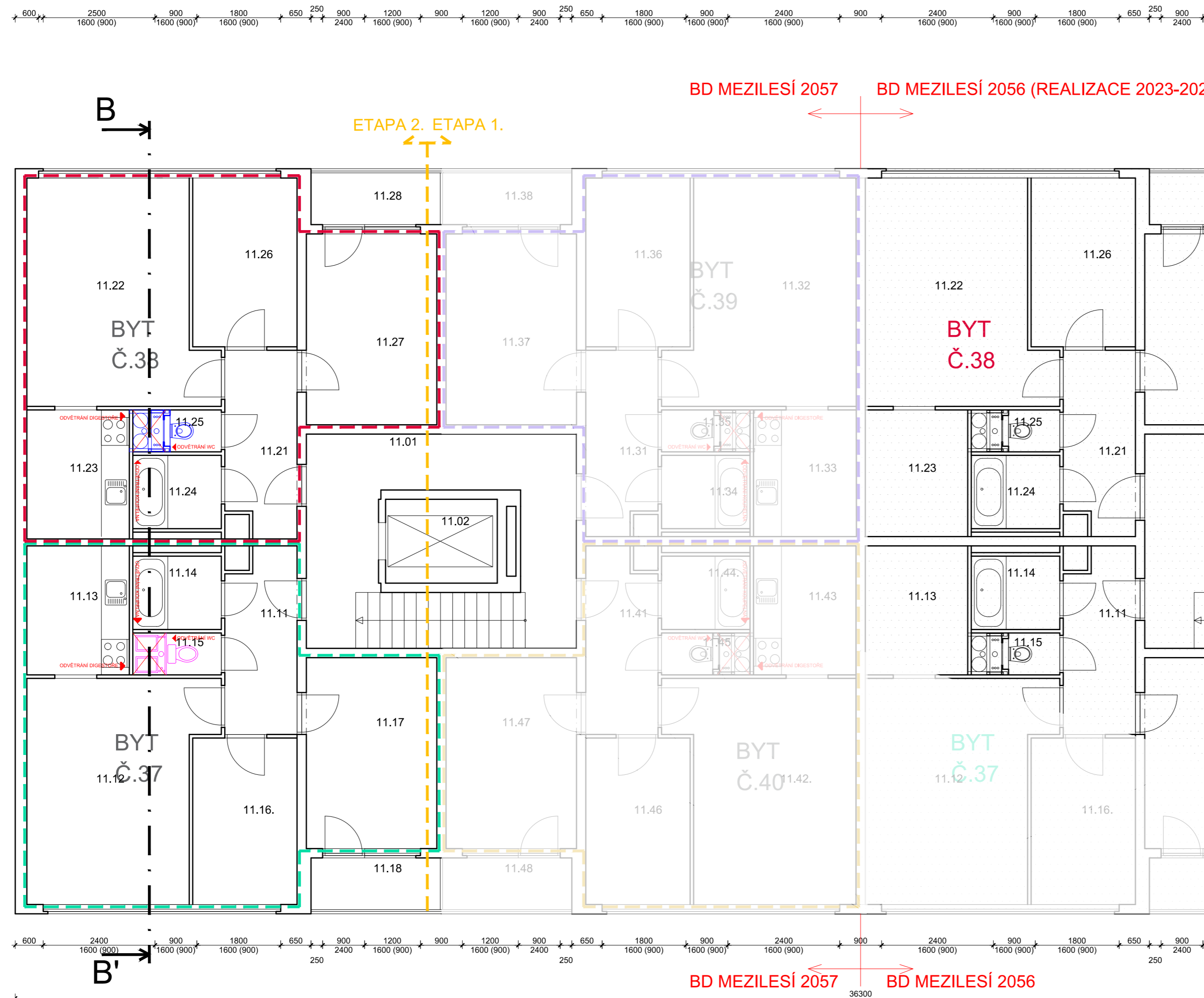


REKONSTRUKCE STOUPACÍCH A PÁTEŘNÍCH POTRUBÍ V BYTOVÉM DOMĚ MEZILESÍ 2057/22
PŮDORYS 11. NADZEMNÍHO PODLAŽÍ



LEGENDA MÍSTNOSTÍ 11.NP							
	č.m.	NÁZEV MÍSTNOSTI	PLOCHA (m ²)		č.m.	NÁZEV MÍSTNOSTI	PLOCHA (m ²)
SP	11.01.	Chodba	15,7	BYT Č. 39	11.31	Chodba	5,9
	11.02	Výťah	4,3		11.32	Obývací pokoj	17,8
BYT Č. 37	11.11	Chodba	5,9	BYT Č. 40	11.33	Kuchyňka	6,1
	11.12	Obývací pokoj	17,8		11.34	Koupeľna	3,0
	11.13	Kuchyňka	6,1		11.35	WC	1,7
	11.14	Koupeľna	3,0		11.36	Pokoj	8,0
	11.15	WC	1,7		11.37	Pokoj	11,5
	11.16	Pokoj	8,0		11.38	Lodžie	3,1
	11.17	Pokoj	11,5		11.41	Chodba	5,9
	11.18	Lodžie	3,1		11.42	Obývací pokoj	17,8
BYT Č. 38	11.21	Chodba	5,9	11.43	Kuchyňka	6,1	
	11.22	Obývací pokoj	17,8	11.44	Koupeľna	3,0	
	11.23	Kuchyňka	6,1	11.45	WC	1,7	
	11.24	Koupeľna	3,0	11.46	Pokoj	8,0	
	11.25	WC	1,7	11.47	Pokoj	11,5	
	11.26	Pokoj	8,0	11.48	Lodžie	3,1	
	11.27	Pokoj	11,5	---	---	---	
	11.28	Lodžie	3,1	---	---	---	

LEGENDA

- Stávající konstrukce
- Nové WC včetně nového instalačního jádra (po realizaci)
- Řešená část v rámci bytu
- Instalační jádro řešeného bytu
- ODVĚTRÁNÍ Stávající ventilátor
- Hranice jednotlivých bytů
- Neřešená část objektu
- Rozdělení etap
- Bourání stávajícího WC včetně instalačního jádra (před realizací)

Poznámka :

Tato dokumentace je vypracována pro účel výběr zhotovitele stavby (DVZ). Dokumentace vznikla na základě podkladů předaných investorem zahrnující původní plány od bytového domu z doby realizace. V PD nejsou zahrnuty změny v rámci bytů, které byly zhotoveny po dokončení stavby. Před realizací je nutno ověřit skutečný stav a provést stavební technický průzkum skladeb jádra, uložení panelů. Kóty jsou uvedeny v milimetrech, výškové kóty v metrech.

- V této dokumentaci byly projektantem zvoleny doporučené referenční materiály, výrobky a systémy, které vykazují požadované technické parametry. Tyto materiály, výrobky a systémy mohou být nahrazeny jinými za předpokladu zachování požadovaných technických parametrů těchto zvolených a doporučených referenčních standardů. Výše uvedený postup musí být vždy konzultován s GPS a odsouhlasen investorem
- Na stavbě musí být vždy dodržovány všechny pracovní, technologické, technické postupy a doporučení výrobce jednotlivých stavebních systémů, respektovány požadavky příslušných ČSN a souvisejících předpisů, vyhlášek atp.
- Respektovány budou obecné technické požadavky na výstavbu, stavební zákon v platném znění včetně souvisejících předpisů
- Při provádění prací nutno dodržovat bezpečnost a ochranu zdraví dle platných předpisů a souvisejících vyhlášek
- S veškerými odpady bude nakládáno dle platných vyhlášek a souvisejících předpisů, za jejich odbornou likvidaci a správné uložení na povolenou skládku odpovídá dodavatel
- Veškeré stavební práce musí probíhat v koordinaci se všemi souvisejícími projekty stav. částí, statiky a jednotlivých profesí
- v případě výskytu jakýchkoli nejasností a nesrovnalostí je nutno kontaktovat GPS
- Veškeré změny a odchylky od projektu musí odsouhlasit GPS a investor
- Všechny použité materiály a stavení hmoty včetně technologie zpracování či provádění musí být zdravotně nezávadné, ekologické a musí odpovídat hygienickým předpisům, musí mít platný atest státní zkušebny, být certifikované v ČR, mít prohlášení o shodě a odpovídat ČS, případně DIN
- Před zabudováním veškerých stavebních materiálů, prvků, zařízení a povrchových úprav musí dodavatel těchto prací předložit zkušební vzorky, které musí být schváleny investorem
- Před výrobou, či dodávkou jednotlivých stavebních výrobků a komponentů je nutné provést jejich zaměření na stavbě

±0,000 = 282,40 m.n.m.

D.1.1. ARCHITEKTONICKO STAVEBNÍ ČÁST

AUTORIZACE	Ing. Kamil Kubánek	RIPS projekt s.r.o.
PROJEKTANT	Petr Novotný	Projekční kancelář
VYPRACOVAL	Petr Novotný	Náchodská 2548
KOORDINACE	Ing. Kamil Kubánek	193 00 Praha-H. Počernice
MÍSTO STAVBY	Mezilesí 2057/22, Praha 20, č.parc. 2198/3, k.ú. Horní Počernice [643777]	TEL.: 608 272 962
STAVEBNÍK	Městská část Praha 20 IČ: 00240192	FORMÁT
	Jivanská 647, Praha 20 - Horní Počernice, 193 00	ISO A2 PLNÁ (594,00 X 420,00 MM)
AKCE:	BD MEZILESÍ 2057/22 ETAPA 2	Č.REVIZE
VÝMĚNA STOUPACÍCH POTRUBÍ		---
OBSAH:	PŮDORYS 11.NP	DATUM
		prosinec 2024
		STUPEŇ PD
		DVZ
		Č. ZAKÁZKY
		19-2024/RP
		MĚŘÍTKO
		Č. VÝKRESU
		1:75
		D.1.1.11.

